

## Secteurs d'activité

- Entreprises à vocation internationale
- Import-export, e-réputation
- Secteur public ou privé
- Journalisme
- Édition
- Culture

## Métiers

- Chef de projet (négociation, prise en compte des attentes culturelles spécifiques, veille et stratégie des informations, traitement d'information et stratégie au service des entreprises exportatrices ou importatrices)
- Journaliste
- Responsable de service de presse à un niveau international

Pour en savoir plus sur l'insertion professionnelle des diplômés de Lille 3, rendez-vous sur :

<http://ofve.univ-lille3.fr/pages/insertion.html>

## Poursuivre vos études

**Ce Master intégrant une formation à la recherche, vous pourrez, sous certaines conditions, poursuivre vos études en Doctorat (accès sur dossier).**

- Vous effectuerez au moins 3 ans, au sein d'un laboratoire de recherche labellisé par le Ministère.
- Vous recevrez une formation obligatoire.
- Vous rédigerez une thèse originale de 300 à 600 pages...
- ... que vous soutiendrez publiquement.

Le Doctorat vous conduira aux métiers de la recherche ou à des fonctions d'encadrement dans le monde professionnel international.

Pour en savoir plus :

[www.univ-lille3.fr/fr/recherche/ecole-doctorale/presentation/](http://www.univ-lille3.fr/fr/recherche/ecole-doctorale/presentation/)

## Responsable de la formation

- Fiona MCINTOSH-VARJABÉDIAN  
Professeure de littérature comparée  
[fiona.mcintosh-varjabedian@univ-lille3.fr](mailto:fiona.mcintosh-varjabedian@univ-lille3.fr)

## Contact administratif

- UFR Humanités - Département Lettres Modernes  
**Bâtiment A**  
- Ludovic DEBRANDT  
Bureau A4.225  
Tél. : (33) 03 20 41 62 45 - [ludovic.debrandt@univ-lille3.fr](mailto:ludovic.debrandt@univ-lille3.fr)

## Modalités pratiques d'admission

### Dossier de candidature (accès Master 2)

- Téléchargez le **dossier de candidature** sur le site de Lille 3 [www.formations.univ-lille3.fr](http://www.formations.univ-lille3.fr) et, si besoin, le formulaire de validation des acquis

### Dossier de validation des acquis (accès Master 1)

- Vous êtes de nationalité française
  - Téléchargez le dossier sur [www.univ-lille3.fr/fr/validation-acquis/](http://www.univ-lille3.fr/fr/validation-acquis/)
  - **Date limite de dépôt** : 4 juin 2012
  - **Contact** : Service Universitaire de Validation des Acquis et des Compétences (SUVAC)  
Tél. : (33) 03 20 41 66 47 - [suvac@univ-lille3.fr](mailto:suvac@univ-lille3.fr)
- Vous êtes de nationalité étrangère et vous venez étudier à Lille 3 dans le cadre d'un programme d'échange
  - **Rendez-vous sur** : [www.univ-lille3.fr/fr/international/venir-etudier/programme-echange/](http://www.univ-lille3.fr/fr/international/venir-etudier/programme-echange/)
- Vous êtes de nationalité étrangère et vous venez étudier à Lille 3 à titre individuel
  - **Rendez-vous sur** : [www.univ-lille3.fr/fr/international/venir-etudier/individuel/](http://www.univ-lille3.fr/fr/international/venir-etudier/individuel/)
  - **Contact** : Bureau d'Accueil des Étudiants Internationaux (BAEI)  
Tél. : (33) 03 20 41 60 29 ou 66 59 - [baei@univ-lille3.fr](mailto:baei@univ-lille3.fr)

NB : une compétence attestée en français est exigée.

## Formation continue

- Vous avez arrêté vos études depuis 2 ans ou plus, vous êtes salarié(e), demandeur(euse) d'emploi, non salarié(e).
  - Vous pouvez accéder à l'ensemble de nos formations au titre de la FC.
  - Vous pourrez vous inscrire selon les modalités de gestion de la FC : CIF, DIF, PARE... ou à titre individuel : « reprise d'études ».

## Plus d'infos sur les inscriptions

- Rendez-vous sur [www.univ-lille3.fr](http://www.univ-lille3.fr), rubrique **Études > S'inscrire**
- ou contactez la Division Administrative des Études et de la Vie Universitaire (DAEUV)  
Maison de l'Étudiant, entrée A8, 1<sup>er</sup> étage - [scolarité@univ-lille3.fr](mailto:scolarité@univ-lille3.fr)

## Pour s'informer, s'orienter, aller vers l'emploi

### SUAIO

Accueil, Information, Orientation  
Tél. : (33) 03 20 41 62 46  
Fax : (33) 03 20 41 61 97  
[sio@univ-lille3.fr](mailto:sio@univ-lille3.fr)

<http://suaiio.univ-lille3.fr>

Horaires d'ouverture : lundi 14h00 / 17h00,  
mardi au jeudi 9h00 / 12h00 - 14h00 / 17h00

### BAIP

Bureau d'Aide à l'Insertion Professionnelle

[sip@univ-lille3.fr](mailto:sip@univ-lille3.fr)

Horaires d'ouverture : du lundi au jeudi  
9h00 / 12h00 - 14h00 / 17h00

Fermeture : vacances de Noël, d'hiver, de printemps  
et au mois d'août  
Maison de l'Étudiant, Entrée A8

### Formation continue

Conseil, Orientation, Aide à la décision :  
(33) 03 20 41 64 57 ou 72 78  
[fcep.vda@univ-lille3.fr](mailto:fcep.vda@univ-lille3.fr)

Gestion administrative :  
Élaboration de devis, convention,  
dossiers CIF, DIF, PARE, bourses  
Ingrid ANSIAUX  
[ingrid.ansiaux@univ-lille3.fr](mailto:ingrid.ansiaux@univ-lille3.fr)  
(33) 03 20 41 74 55

Suivi des dossiers :  
Ingrid ANSIAUX  
[ingrid.ansiaux@univ-lille3.fr](mailto:ingrid.ansiaux@univ-lille3.fr)  
(33) 03 20 41 74 55

Validation des acquis :  
Pour accéder à un niveau de formation en l'absence  
du diplôme qui permettrait un accès de plein droit  
(VAP 85)  
Pour obtenir tout ou partie d'un diplôme  
par validation des acquis de l'expérience (VAE)  
(33) 03 20 41 66 47  
[suvac@univ-lille3.fr](mailto:suvac@univ-lille3.fr)

### Coordonnées de Lille 3

Domaine Universitaire  
du Pont-de-Bois  
Rue du Barreau - BP60149  
59653 Villeneuve d'Ascq cedex

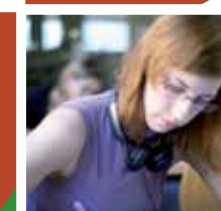
Pour un envoi postal, ne pas oublier de  
mentionner le service auquel vous vous adressez.

Métro : ligne 1, station « Pont de bois »

<http://www.univ-lille3.fr>

Responsable de la rédaction : Martine BERGOT - Coordination : SUAIO - Maquette et réalisation : C. Châle Communication - Impression : Impiméria Lille 3 - Document non contractuel - Imprimé en Mars 2012

# Université Lille 3 MASTER



## LETTRES Littératures et cultures européennes



Master 1 - Master 2

## Objectifs de la formation

Vous souhaitez vous insérer dans une entreprise transfrontalière ou à vocation internationale pour remplir des missions d'analyse de situation et mener à bien des projets internationaux (implantation différenciée de produits, identification des besoins culturels spécifiques, questions d'éthique en entreprise etc.) ? **Le Master Littératures et Cultures Européennes** vous propose d'appréhender la culture et l'espace européen par une approche de l'art, de la culture, de l'histoire, de la philosophie et de la littérature des différents pays européens, afin de vous transmettre une culture générale large et exigeante et vous donner des clefs d'analyse sur l'espace culturel européen.

Selon le poste occupé, vous pourrez être amené(e) à :

- Participer au développement de l'information et de la communication dans l'entreprise
- Gérer les besoins qualitatifs en ressources humaines, anticiper les besoins de l'entreprise en matière de compétences et d'adaptation à un milieu professionnel pluriculturel
- Sélectionner des données qualitatives et quantitatives pour la direction, interpréter les informations, élaborer des prévisions, préconiser des choix en développant des créations et en concevant des projets
- Animer une équipe de collaborateurs
- Participer à la conception de projets de développement culturel local et les mettre en oeuvre afin de dynamiser un territoire

## Compétences visées

- Connaître les aires culturelles (histoire, idées, idéologies, représentations culturelles)
- S'adapter à des environnements culturels divers, à des codes culturels variés
- Analyser des discours (sens, symboles, valeurs) et des synthèses et traitement d'information
- Traiter des informations complexes
- Traiter des informations en langue étrangère
- Rédiger en langue étrangère
- S'adapter à des supports documentaires et conceptuels variés
- Savoir modéliser des connaissances (knowledge management) et maîtriser des logiciels de référencement
- Rédiger des documents longs et/ou argumentés et rédiger des synthèses de recherches (documents, compte rendus)
- Élaborer un projet, une stratégie et en justifier la démarche ou la pertinence
- Présenter des projets d'implantation, d'objets de négociation qui prennent en compte les attentes culturelles spécifiques
- Savoir négocier
- Être polyvalent(e), autonome, créatif(ve) et savoir prendre des décisions.

## Conditions d'accès

### En MASTER 1

- Vous êtes titulaire d'une Licence de Lettres (tous parcours), Arts (tous parcours), Information Communication Culture (tous parcours), toutes spécialités de langues LCE, LEA (tous parcours), Histoire, Histoire de l'art et archéologie, Philosophie, ou issue(e) de l'IEP ou d'une école de commerce. **Vous pouvez accéder de plein droit en M1 Littératures et cultures européennes.**
- Vous avez des diplômes différents, une solide expérience personnelle ou professionnelle. **Vous pouvez demander à accéder en M1 Littératures et cultures européennes par dérogation (procédure de validation des acquis).**

### En MASTER 2

- Vous êtes titulaire d'un M1 Littératures et cultures européennes avec mention AB au minimum, ou équivalent. **Vous pouvez poser votre candidature en M2 Littératures et cultures européennes.**
- Vous avez des diplômes différents, une expérience personnelle ou professionnelle en lien avec la traduction, la géopolitique ou des études de sciences politiques ou école de commerce. **Vous pouvez poser votre candidature pour entrer en M2 Littératures et cultures européennes en incluant le formulaire de validation des acquis.**

#### Le dossier de candidature en M2 comprendra :

- votre cursus d'études et les résultats obtenus (joindre le descriptif et les relevés de notes)*
- les stages effectués, les travaux de recherche antérieurs*
- le projet de recherche ou professionnel*
- les justificatifs d'expériences (par ex : contrat de travail) ainsi que tout document pouvant attester de l'expérience acquise.*

**Décision d'admission pour le parcours Recherche**  
Le jury de M2 se prononcera sur votre dossier de candidature avant de le transmettre à l'École doctorale qui statuera en dernière instance.

**Entretien pour le parcours professionnel** : si votre dossier de candidature est retenu, vous serez éventuellement convoqué(e) à un entretien au cours duquel vous ferez état de votre motivation et de la validité de votre projet.

## Conseils pour bien préparer votre entrée en Master 2

- Soyez capable d'exposer votre projet et d'expliquer votre démarche**
- Faites valoir votre maîtrise d'au moins une langue étrangère**
- Ayez l'esprit ouvert, curieux...**
- Visitez la page Facebook du master** : <http://www.facebook.com/pages/MA-Lettres-littératures-et-cultures-européennes/101543076564504> (et en particulier les rubriques « articles », « infos » ainsi que les archives)

## Organisation de la formation

- Environ 12h\* de cours par semaine pour le parcours Recherche
- Environ 15h\* de cours par semaine pour le parcours Professionnel

\* Les volumes horaires sont donnés à titre indicatif.

MASTER 1 semestres 1 et 2	60 ECTS
<b>Langue</b> <ul style="list-style-type: none"><li>Anglais, allemand, espagnol, italien ou autre langue vivante</li><li>Séminaire de littérature en langue étrangère</li></ul>	12 ECTS
<b>Culture générale</b> <ul style="list-style-type: none"><li>Littérature et Arts • Littérature et traduction • Littérature, histoire et philosophie</li></ul> <b>Séminaire de littératures et cultures</b>	12 ECTS
<b>Littératures</b> <b>Spécialisation : parcours recherche ou parcours professionnel</b> <ul style="list-style-type: none"><li>Parcours recherche : Séminaire - Conférences chercheurs étrangers</li><li>Parcours professionnel : Gestion des connaissances et cartographie sémantique et knowledge management, organisation et système d'information - Rédaction d'écrits professionnels - Connaissance du monde de l'entreprise</li></ul>	15 ECTS
<b>Méthodologie</b> : Documentation - Conventions scientifiques et mise en forme typographique <b>Travaux personnels Encadrés</b>	9 ECTS
<b>Séminaires de recherche pluridisciplinaire</b>	12 ECTS

MASTER 2 semestres 3 et 4	60 ECTS
<b>Langue</b> <ul style="list-style-type: none"><li>Anglais, allemand, espagnol, italien ou autre langue vivante</li><li>Séminaire de littérature en langue étrangère</li></ul>	6 ECTS
<b>Stage/Mémoire</b> <ul style="list-style-type: none"><li>Parcours Recherche : Mémoire (1<sup>e</sup> étape : bibliographie, problématique, méthodologie disciplinaire)</li><li>Parcours Professionnel : Préparation de stage (en entreprise en France ou à l'étranger) • Conférences de professionnels</li></ul>	9 ECTS
<b>Séminaires</b> <ul style="list-style-type: none"><li>Lettres anciennes ou littérature moderne ou littérature francophone ou Littérature comparée ou arts</li><li>Histoire ou civilisation ou culture ou philosophie ou histoire des idées européennes</li></ul>	6 ECTS
<b>Séminaires de spécialité</b> <ul style="list-style-type: none"><li>Séminaire en fonction du mémoire choisi</li><li>Conférences assurées par des professionnels : Programmation pour extraction d'information - Approches des ressources et outils informatiques pour la linguistique - Structuration de textes pour l'analyse ou la publication</li></ul>	9 ECTS
<b>Séminaires de spécialité</b> <ul style="list-style-type: none"><li>Lettres, langues, culture, d'histoire ou de philosophie européenne</li></ul> <b>ou Professionnalisation</b> <ul style="list-style-type: none"><li>Programmation appliquée au knowledge management</li><li>Connaissance des outils informatiques et de marketing</li><li>Approche des ressources et outils informatiques pour la linguistique</li></ul>	9 ECTS
<b>Stage</b> <ul style="list-style-type: none"><li>Parcours Recherche : stage facultatif (2 mois minimum) ou séminaire dans une université à l'étranger ou séminaire au choix en lettres, arts, littératures anciennes, histoire, philosophie, langues et LEA d'entreprise et/ou mobilité à l'étranger (3 ou 4 mois)</li><li>Parcours Professionnel : stage obligatoire de 4 mois - rapport de stage</li></ul>	9 ECTS
<b>Mémoire de recherche</b> <ul style="list-style-type: none"><li>Parcours Recherche : Mémoire</li><li>Parcours Professionnel : mémoire de recherche ou mémoire de recherche appliquée en sciences de l'homme</li></ul>	12 ECTS



## Aide à la réussite

### Vous êtes en reprise d'études ?

- Votre emploi du temps tiendra compte de vos contraintes professionnelles et personnelles.
- Vous pourrez suivre simplement des unités de formation « à la carte » selon un projet particulier sans recherche de diplôme.

## Aide

## à la mobilité internationale

- Saisissez l'opportunité d'effectuer un séjour d'études en Europe (Erasmus), ou dans d'autres aires géographiques dans le cadre de différents accords de coopération.

Pour plus d'informations :

[www.univ-lille3.fr/fr/international/etudier-etranger/](http://www.univ-lille3.fr/fr/international/etudier-etranger/)

- Avec le Bureau d'Aide à l'Insertion Professionnelle, bénéficiez d'une bourse de mobilité pour effectuer votre stage à l'étranger et profitez des conseils du Pôle emploi international.

## Vie étudiante

- Vous cherchez des informations sur les bourses et aides financières, sur l'accompagnement des étudiants en situation de handicap, sur le logement, la santé, le sport ou les associations étudiantes de Lille 3 ?

Rendez-vous sur le site de Lille 3, rubrique Campus :

[www.univ-lille3.fr/fr/campus/](http://www.univ-lille3.fr/fr/campus/)

ou adressez-vous au Bureau de la Vie Étudiante, maison de l'étudiant, site du Pont-de-Bois

## Aide

## à l'insertion professionnelle

Vous aurez, au cours de votre Master, à finaliser votre projet professionnel et à préparer votre insertion.

- Vous bénéficierez d'enseignements assurés par des professeurs issus des universités partenaires.

- Vous pourrez effectuer un stage de 3 à 4 mois en entreprise dans le cadre du parcours professionnel.

- Vous pourrez profiter des différents services proposés par le Bureau d'Aide à l'Insertion Professionnelle.

*Consulter les offres de stages et d'emplois mises à votre disposition.*

*Participer aux ateliers de recherche de stages et d'emplois (CV, lettres de motivation, préparation à l'entretien...).*

*Assister aux ateliers de connaissance du marché du travail (contrat de travail, analyse du marché de l'emploi...).*

- Vous pourrez bénéficier d'un suivi si vous faites le choix de réaliser un stage à l'étranger, de créer votre activité ou d'effectuer votre dernière année d'étude en contrat de professionnalisation.